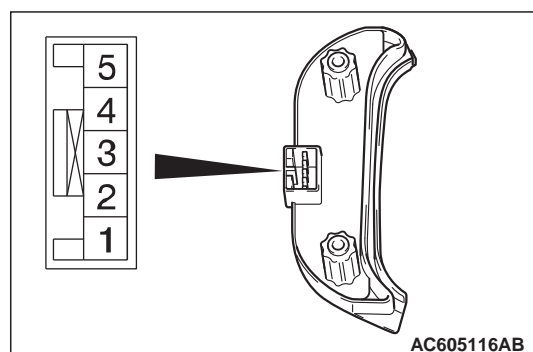
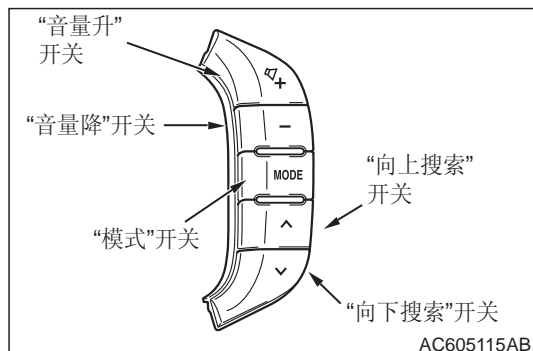


## 方向盘音响遥控开关导通性的检查

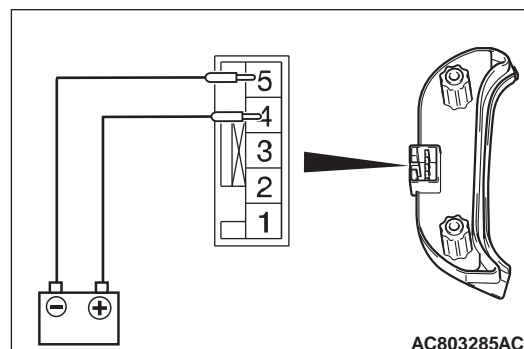
M1546020500073



使用电阻表测量端子间的电阻值。

开关位置	测试仪连接	测量值
未推动	2 - 3	约 3.1 kΩ
	1 - 3	约 71 kΩ
“Mode”（模式）开关		约 270 kΩ
“Seek up”（向上搜索）开关		约 740 kΩ
“Seek down”（向下搜索）开关		约 1.3 kΩ
“VOL up”（音量增大）开关		约 2.1 kΩ
“VOL down”（音量降低）开关		约 3.1 kΩ

## 照明检查



对方向盘遥控开关插接器的 4 号和 5 号端子施加蓄电池电压，然后检查方向盘音响遥控开关是否点亮。  
注：确保极性正确。

## 扬声器

### 车上检修

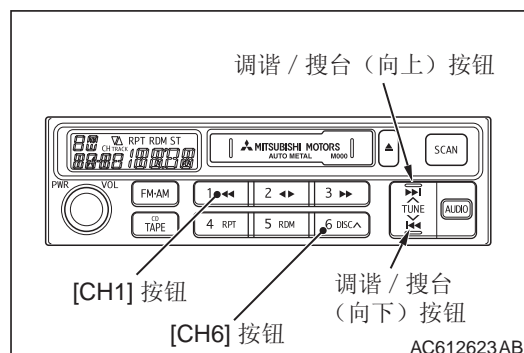
### 扬声器测试

M1544005400620

### 收音机和磁带播放机扬声器连接的检查模式

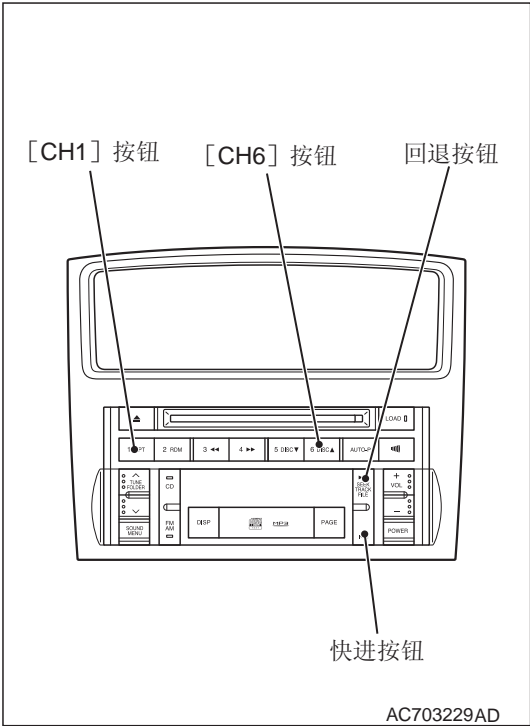
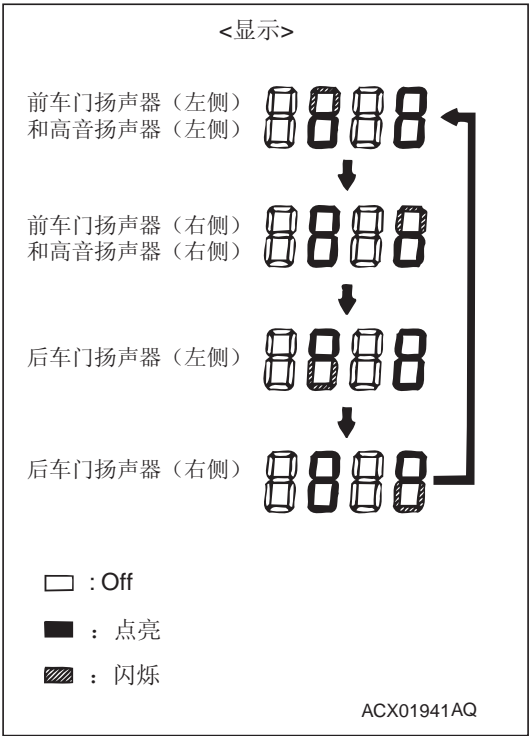
根据以下步骤，进入扬声器连接检查模式：

1. 将点火开关转到“ACC”或“ON”位置，然后关闭收音机和磁带播放机。



2. 在步骤（1）完成后 60 秒内按此顺序按下以下按钮。
  - (1) [CH1] 按钮
  - (2) [TUNE/SEEK（调音 / 搜索）（向下）] 按钮

- (3) [TUNE/SEEK（调音 / 搜索）（向上）] 按钮
- (4) [CH6] 按钮



3. 检查确认收音机面板显示屏上显示的扬声器发声（如果按下 [CH6] 按钮，则扬声器会改变）。
4. 如果按下除 [CH6] 按钮和 [EJECT]（弹出）按钮（磁带）以外的其它按钮，或将点火开关转到“LOCK”（OFF）位置，则会从扬声器连接检查模式中退出。

扬声器测试

M1544100500470

收音机和 CD 播放机扬声器连接检查模式

根据以下步骤，进入扬声器连接检查模式：

1. 将点火开关转到“ACC”或“ON”位置，然后关闭收音机和 CD 播放机。



2. 在步骤（1）完成后 60 秒内按此顺序按下以下按钮。
- (1) [CH1] 按钮。
- (2) 回退按钮。
- (3) 快进按钮。
- (4) [CH6] 按钮。

3. 检查确认中央显示屏单元上显示的扬声器发声（如果按下 [CH6] 按钮，则扬声器会改变）。

显示	扬声器
左前	前车门扬声器（左侧）和前高音扬声器（左侧）
右前	前车门扬声器（右侧）和前高音扬声器（右侧）
左后	后车门扬声器（左侧） < 长轴距 > 或后扬声器 < 短轴距 >，和后高音扬声器（左侧）
右后	后车门扬声器（右侧） < 长轴距 > 或后扬声器 < 短轴距 >，和后高音扬声器（右侧）
低音扬声器	副低音扬声器

显示	扬声器
中央	前扬声器
RG/L	后背门扬声器（左侧）
RG/R	后背门扬声器（右侧）

4. 如果按下除 [CH6] 按钮以外的按钮，或点火开关转至“LOCK”（OFF）位置，则会从扬声器连接检查模式中退出。
- 与扬声器连接检查模式一样，按下 [CH6] 按钮来切换蜂鸣声检查声的输出扬声器。  
检查确认蜂鸣声检查声的输出扬声器输出蜂鸣声。

蜂鸣声检查模式

在扬声器连接检查模式期间插入 CD 可将模式切换至蜂鸣声检查模式，并可检查各扬声器的蜂鸣声。

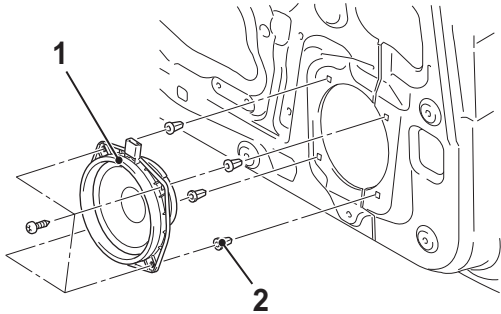
拆卸与安装

M1544100300108

前车门扬声器

拆卸前操作

学习电动车窗的完全关闭位置（参阅第 42 组 – 车门，车上检修 P.42-143）。



AC604256AC

拆卸步骤

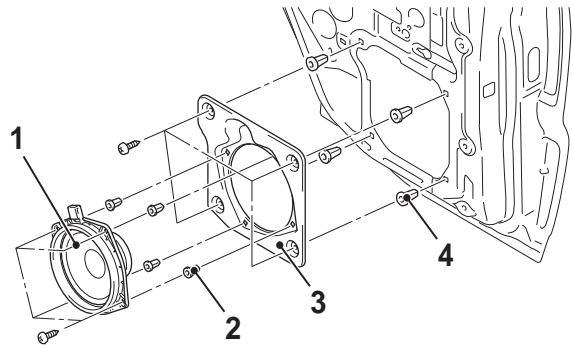
- 前车门装饰件（参阅第 52A 组，车门装饰件 P.52A-19）。

拆卸步骤（续）

- 前车门扬声器
- 螺钉索环

后车门扬声器 < 长轴距 >

**拆卸前操作**  
学习电动车窗的完全关闭位置（参阅第 42 组 – 车门，车上检修 P.42-143）。



AC605823AG

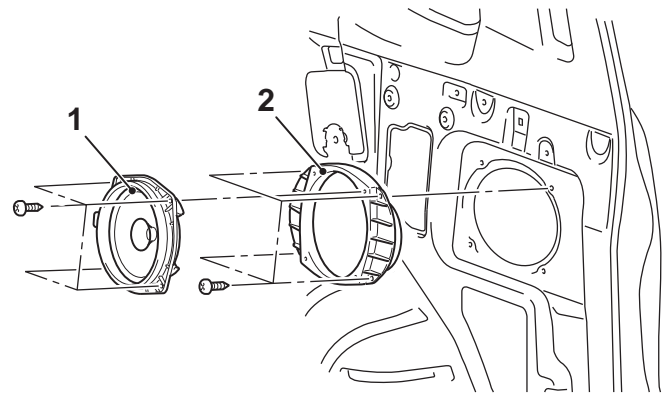
**拆卸步骤**

- 后车门装饰件（参阅第 52A 组，车门装饰件 P.52A-19）。
- 后车门扬声器
  - 螺钉索环

**拆卸步骤（续）**

- 后车门扬声器支架
- 螺钉索环

后扬声器 < 短轴距 >

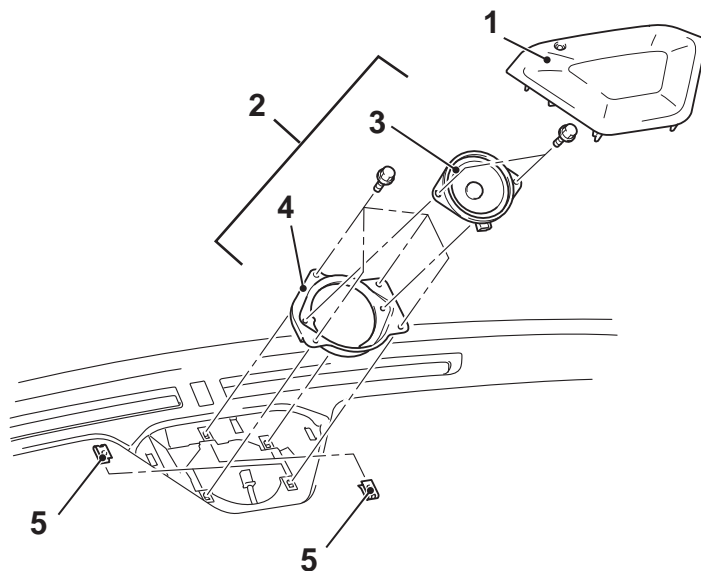


AC604256AB

**拆卸步骤**

- 下部后侧围装饰板（参阅第 52A 组 – 内饰 P.52A-15）。
- 后扬声器
  - 后扬声器支架

## 前扬声器



AC707388AD

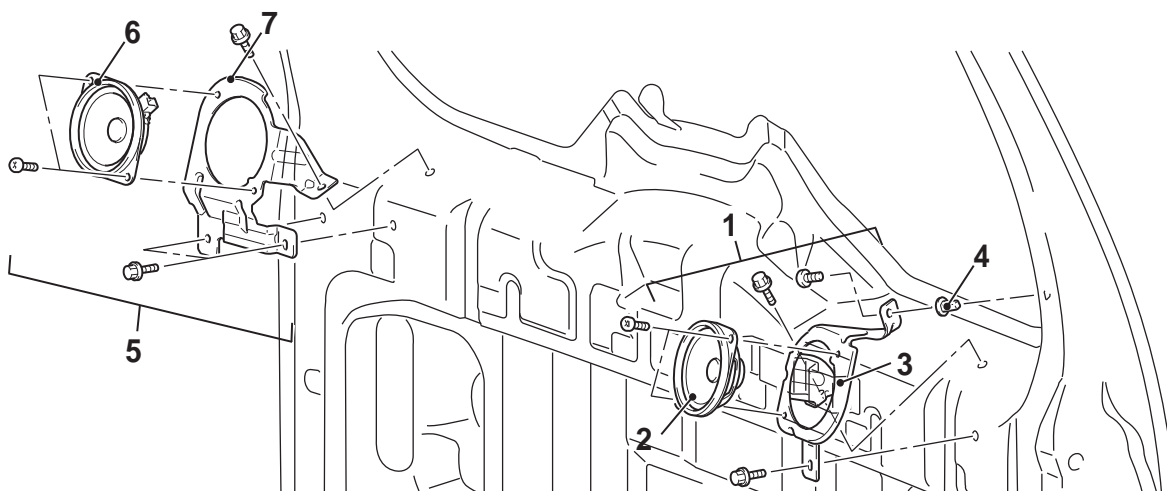
### 拆卸步骤

1. 前扬声器装饰件
2. 前扬声器总成
3. 前扬声器

### 拆卸步骤（续）

4. 前扬声器支架
5. 快速螺母

## 后背门扬声器



AC604272AB

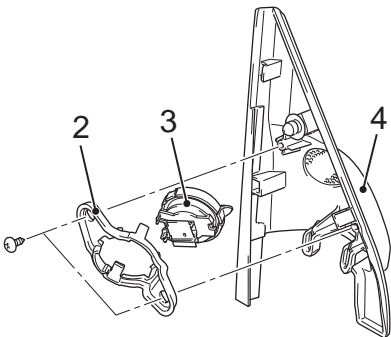
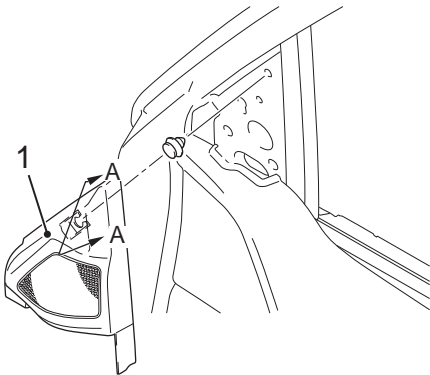
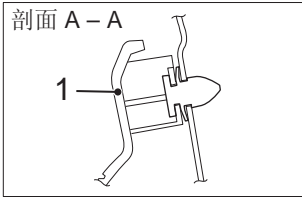
### 后背门扬声器的拆卸步骤（左侧）

- 后背门中央装饰件（参阅第 52A 组 - 后背门装饰件 P.52A-24）。
- 1. 后背门扬声器总成（左侧）
- 2. 后背门扬声器（左侧）
- 3. 后背门扬声器支架（左侧）
- 4. 螺钉索环

### 后背门扬声器的拆卸步骤（右侧）

5. 后背门扬声器总成（右侧）
6. 后背门扬声器（右侧）
7. 后背门扬声器支架（右侧）

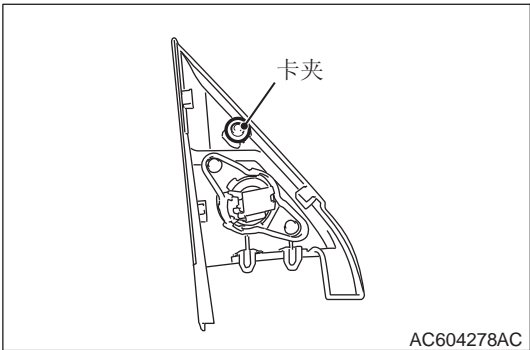
前高音扬声器



AC604276AC

- >>A<<
- 拆卸步骤**
1. 三角盖总成
  2. 高音扬声器支架
  3. 高音扬声器
  4. 三角盖

- 安装辅助要点**
- >>A<< 三角盖总成的安装

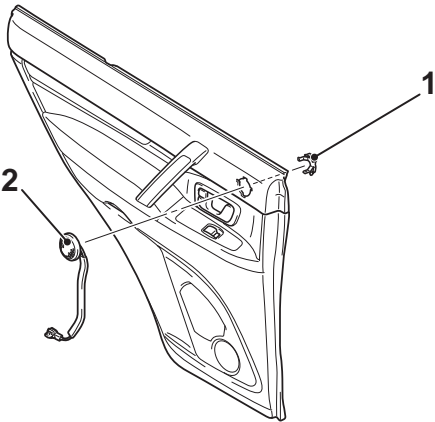


AC604278AC

利用附属的卡夹进行安装。

后高音扬声器

**拆卸前操作**  
学习电动车窗的完全关闭位置（参阅第 42 组 – 车门，车上检修 P.42-143）。



AC605563AB

- 拆卸步骤**
- 后车门装饰件（参阅第 52A 组，车门装饰件 P.52A-19）。

- 拆卸步骤（续）**
1. 高音扬声器支架
  2. 高音扬声器